

Componenti del DPF

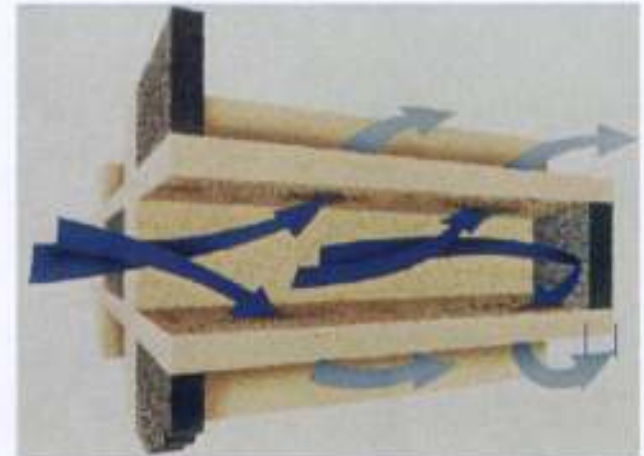
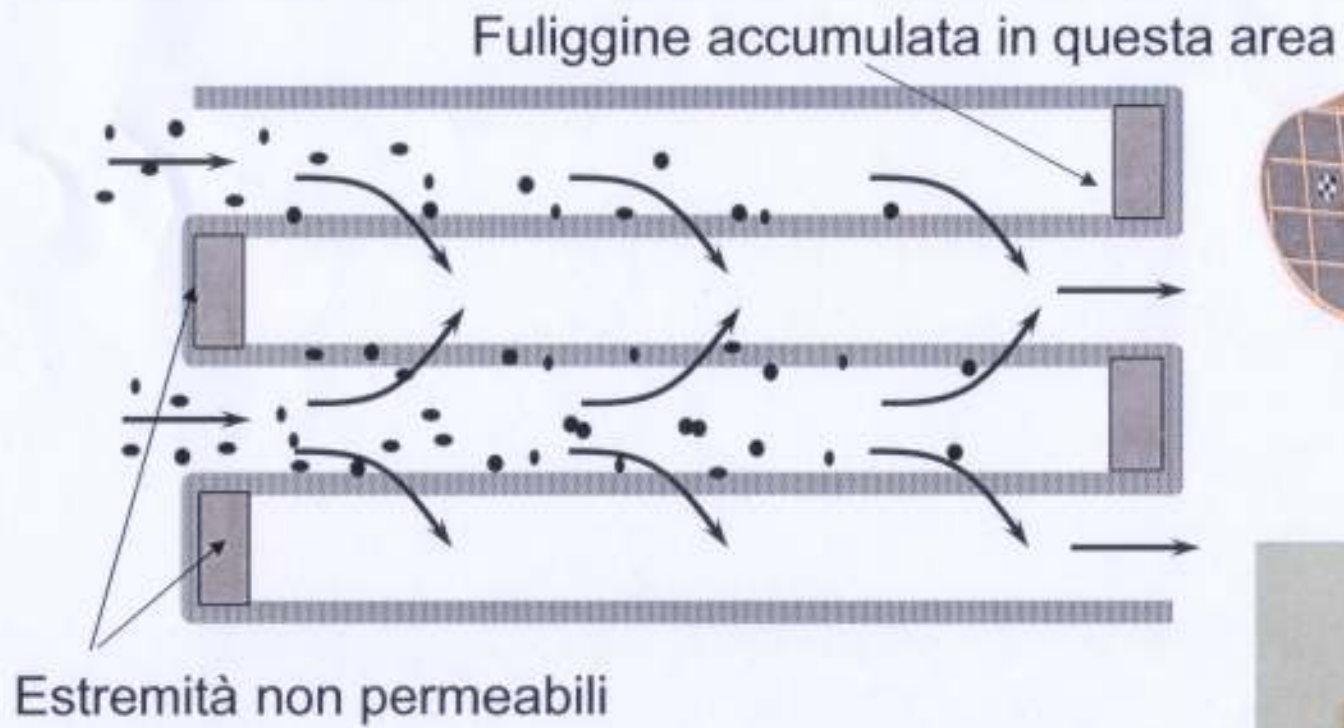
Tubi di
pressione
Ingresso/Uscita

DPF (Contenitore
metallico e Filtro in
carburo di Silicio)

Supporti
posteriori del
DPF

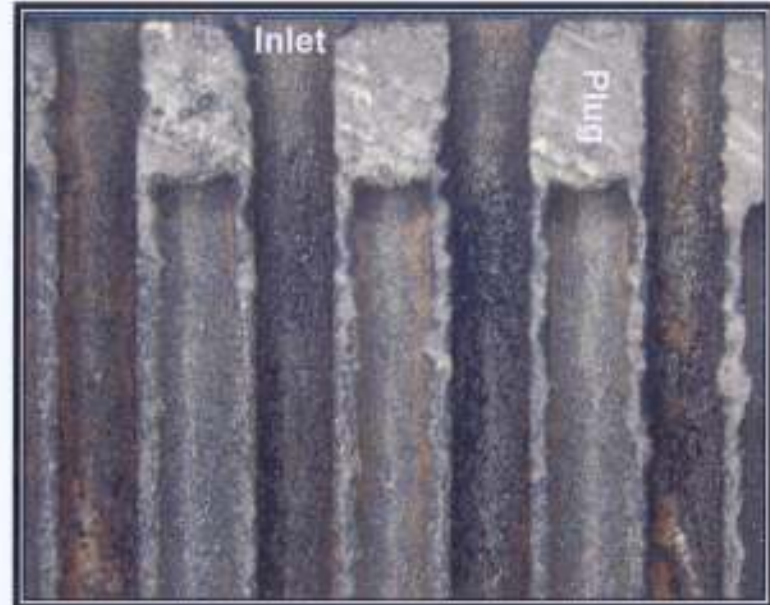


Filtrazione



CDPF

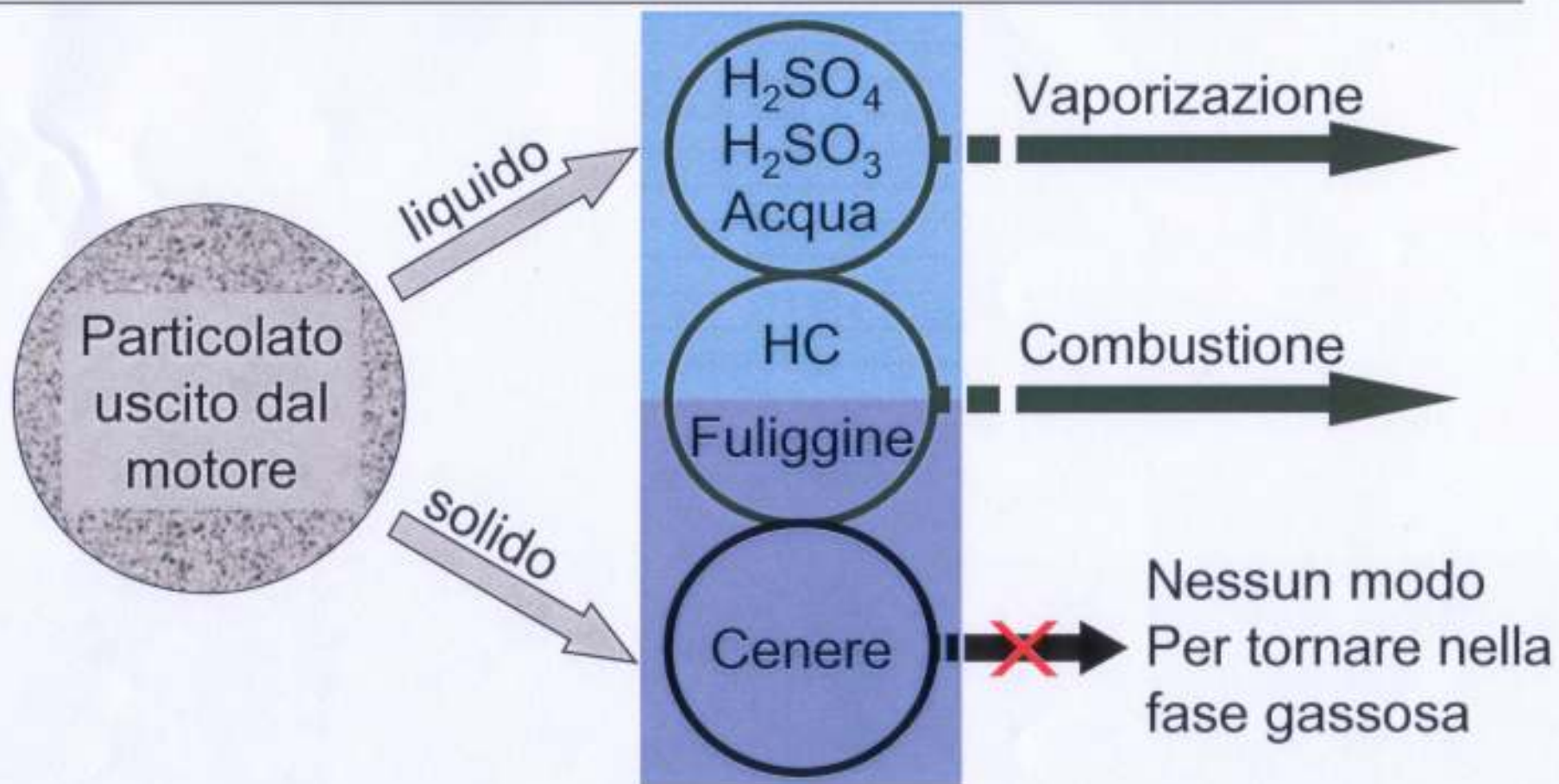
- Il CDPF consiste in un substrato di ceramica porosa con metalli preziosi riportati
- Si ottiene circa il 90-95% di riduzione del Particolato attraverso il filtro
- Si ottiene la rimozione completa del Particolato visibile



Azioni di servizio del DPF



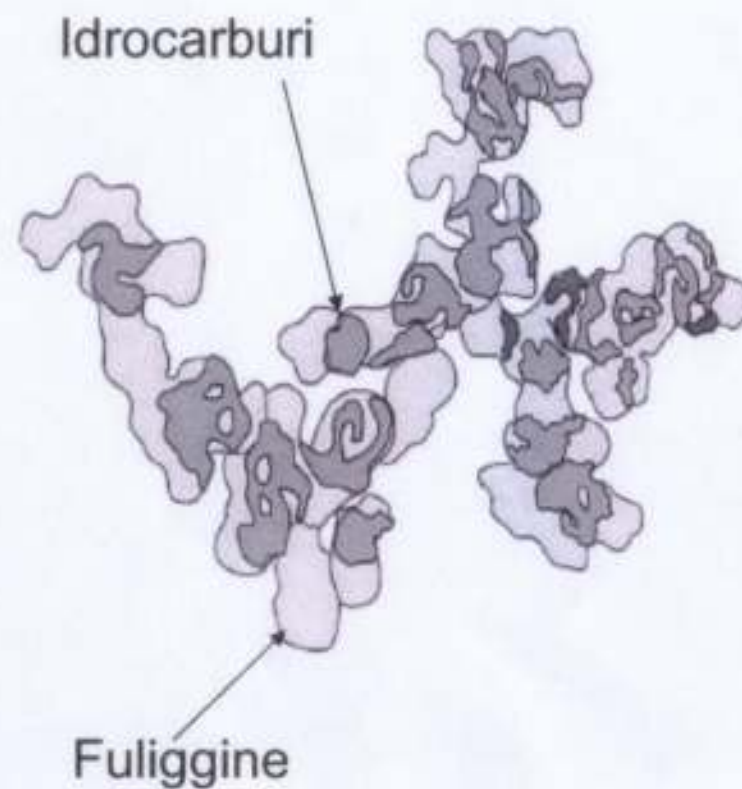
Composizione del Particolato



Limiti sulle emissioni - Diesel

	CO	HC	NOx	HC + Nox	<u>PM</u>
Euro III	0.64	-	0.50	0.56	0.05
Euro IV	0.50	-	0.25	0.30	0.025

Particolato Pm



Livelli sulle Emissioni Europee - Diesel

